

# 15 a 25 Maio 2025

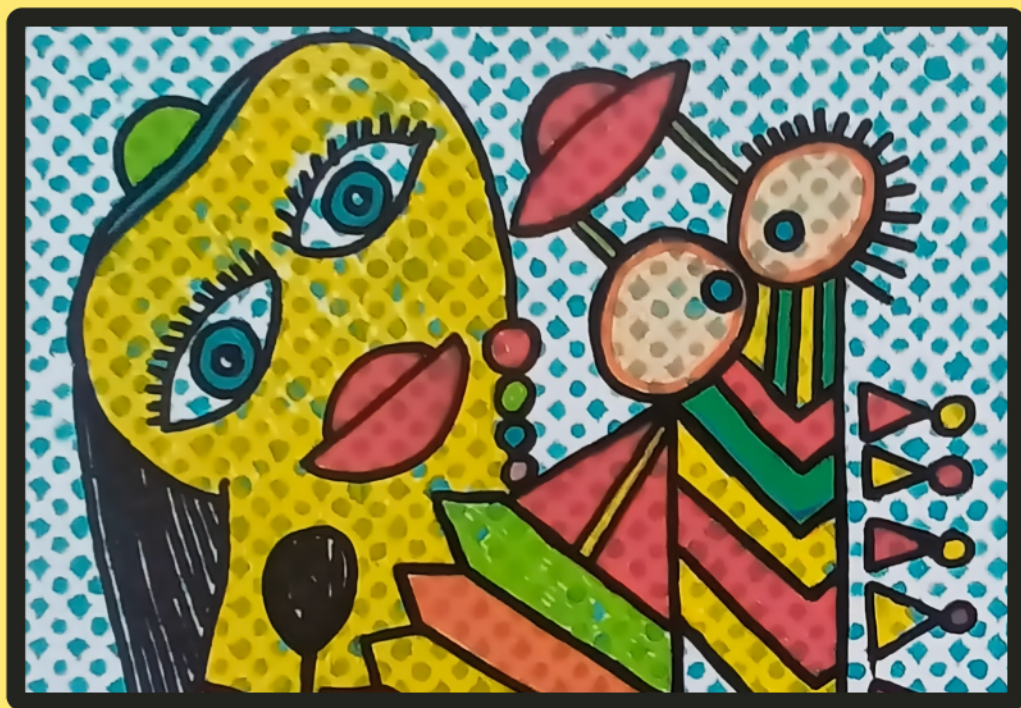
Ter-Sex: 10h00-18h00 | Sáb-Dom: 12h00-18h00

MU.SA - Museu das Artes de Sintra



# De.pure.Arte

Mais do que uma simples exposição



Um espaço de diálogo, de valorização e de reconhecimento do talento de quem desafia preconceitos e encontra voz através da arte.

Participam nesta Mostra:



**SINTRA**

| Um lugar que é nosso.

***De.pure.Arte*** é uma Mostra de arte organizada pelo **Instituto S. João de Deus – Telhal**, com o objetivo de apresentar a diversidade do trabalho criativo desenvolvido no âmbito da arte e saúde mental.

A exposição conta com a participação de várias Instituições convidadas que atuam na área da saúde mental e que utilizam a arte como ferramenta terapêutica.

O propósito da Mostra é destacar o poder transformador da arte, demonstrando como a expressão artística pode ser uma resposta significativa na promoção do bem-estar. Para além de dar visibilidade ao trabalho artístico de pessoas com doença mental.

Cada obra aqui exposta é um testemunho de histórias de vida, emoções e visões únicas do mundo. Através desta partilha, pretende-se contribuir para a redução do estigma associado à saúde mental e promover a inclusão social.

É nosso objetivo criar um espaço de diálogo, reconhecimento e valorização do talento de quem desafia preconceitos e encontra na arte uma forma de expressão e afirmação pessoal.

Gostaríamos que esta fosse a **primeira Mostra de Arte & Saúde Mental** do concelho de Sintra e convidamos o público a apreciar estas criações com um olhar aberto, sensível e inclusivo.

Ao apoiar estes artistas, damos um passo em direção a um mundo onde arte e saúde caminham, sem estigmas e sem barreiras!

# Programa

15 de maio - 14h30

## **Inauguração da exposição *De.pure.Arte***

Galeria Municipal (Piso 0)

21 de maio - 14h30

## **Conversa sobre Arte e Saúde**

Galeria Municipal (Piso 0)

Participam: *Slash Arts (entidade britânica, parceira da Casa de Saúde do Telhal), Estúdio de Arte (Casa de Saúde do Telhal), CACI's do Centro de Apoio Social do Pisão, da Misericórdia de Cascais, CACI's da CERCIAAMA, Oficinas da Fundação AFID Diferença e Irmãs Hospitaleiras - Lisboa, Clínica Psiquiátrica de S. José com a Boutique da Cultura.*

18 de maio e 24 de maio - 10h00 às 18h00

## **Mercado de Arte**

Átrio exterior

**Casa de Saúde do Telhal – Instituto S. João de Deus /  
Ordem Hospitaleira de S. João de Deus**

<https://www.isjd.pt/pt/centros-assistenciais/cst-telhal/>;

**Creative Minds by Telhal** <https://creativeminds.isjd.pt/>;  
creativeminds.telhal@isjd.pt; T 966 445 293

**Casa de Saúde de S. Miguel – Instituto S. João de Deus /  
Ordem Hospitaleira de S. João de Deus**

<https://www.isjd.pt/pt/centros-assistenciais/cssm-pdelgada/>;

**Mãos Que Criam** Centro Ocupacional Ir. Brás – coib.pdelgada@isjd.pt;  
T 296 201 600/ 968 334 793

**Centro de Apoio Social do Pisão, da Misericórdia de Cascais –  
Centros de Atividade e Capacitação para a Inclusão**

<https://www.scmc.pt/centro-de-apoio-social-pisao/>;

cas.pisao@scmc.pt; T 214 603 890/8

**CERCIAMA**

<https://www.cerciama.pt/>; geral@cerciama.pt; T 214 986 830

**Fundação AFID Diferença**

[www.afid.pt](http://www.afid.pt); fundacao@fundacaoafid.pt; T 214 724 040

**Irmãs Hospitaleiras – Clínica Psiquiátrica de S. José**

[cpsj@irmashospitaleiras.pt](mailto:cpsj@irmashospitaleiras.pt); T 217 125 110

**Boutique da Cultura** - [boutiquedacultura@gmail.com](mailto:boutiquedacultura@gmail.com); T 926 830 272

Participam nesta Mostra:

---

